

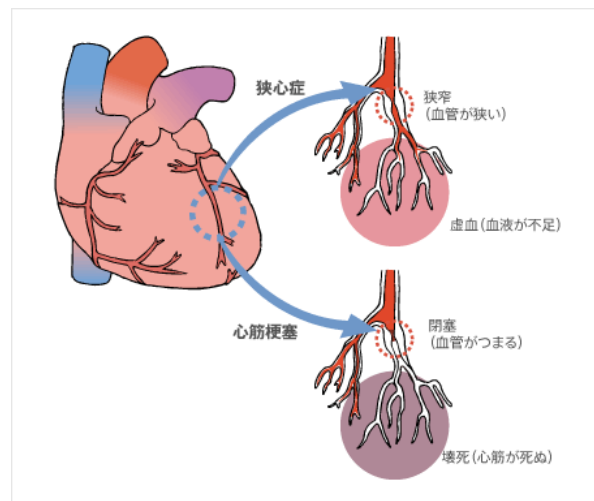


心臓血管センターの取り組み

現在日本における死亡率第一位は癌、第二位が心疾患となっています。心疾患の中でも虚血性心疾患は日本で14万人以上が罹患しており、さらに増加傾向がみられます。われわれ心臓血管センターでは、この虚血性心疾患を主に取り扱っており、急性期治療を含めて対応しています。

虚血性心疾患とは

心臓は全身に血液を循環させるポンプとしての役割を担っていますが、実は心臓そのものも動作するために血液を必要とします。心臓の筋肉に血液を届けるのが心臓の周囲に張り巡らされた冠動脈という血管ですが、これが狭くなったり詰まってしまった場合に起こるのが虚血性心疾患です。狭くなった場合を狭心症、詰まってしまった場合を心筋梗塞と言います。



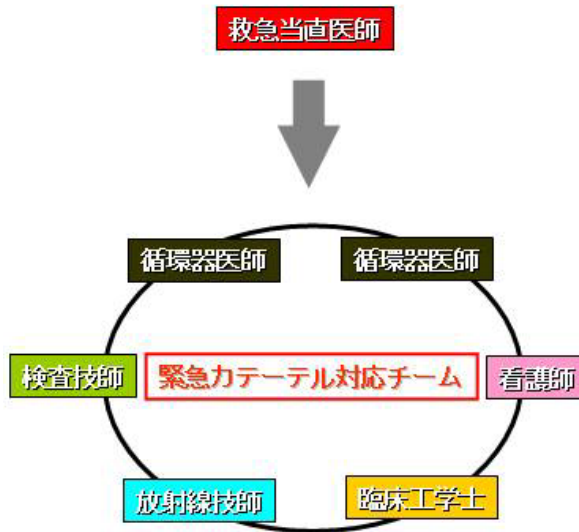
心臓のための各種検査

これらの病気を診断するためには様々な検査が必要です。当院では病気の見落としなどがないように、検査機器を随時新しく高性能のものに更新し、またこれらを迅速に使えるように体制を整えています。



24時間365日体制のカテーテル検査・治療

虚血性心疾患、特に心筋梗塞の場合は、一分一秒でも早く詰まってしまった血管を広げるため、カテーテルによる治療が必要です。当院では、当直医が必要と判断すれば電話一本で緊急カテーテル・チームが召集できる体制を敷いており、日曜・祝日や夜中でも迅速なカテーテル検査・治療が可能です。



医療連携ネットワーク

当院では心臓外科手術は行っていませんが、もし外科手術が必要な場合は最適な施設を紹介させていただきます。また当院への通院が難しい患者さまには近隣の開業医さんと連携しつつ治療を行えるよう、医療連携ネットワークの構築をすすめています。

包括的な心臓治療

虚血性心疾患は緊急時にすぐ治療することが重要ですが、それだけではありません。術後もしっかりと心臓を管理していくことで、その後の生活クオリティが大きく変わってきます。また、そもそも病気にならないように予防していくことも重要です。特に糖尿病や高脂血症、高血圧などは虚血性疾患の危険因子となります。そういった危険因子の治療や、禁煙・生活指導など、まとめて当院では治療のお手伝いをすることが可能です。

心臓に関して不安ある方はとりあえず当センターへ来て頂ければ、検査から治療。そして今後の治療まで、患者さまそれぞれに最適な方針を当院で一括して提案できるよう心がけております。お気軽にご相談ください。

センター長 医師 石河 開

教えて!ドクター!

鼠径ヘルニアってどんな病気?

「鼠径(そけい)」とは、太もも もしくは、足のつけねの部分のことをいい、「ヘルニア」とは、体の組織が正しい位置からはみ出した状態をいいます。「鼠径ヘルニア」とは、本来ならお腹の中にあるはずの腹膜や腸の一部が、多くの場合、鼠径部の筋膜の間から皮膚の下に出てくる下腹部の病気です。一般の方には「脱腸」と呼ばれている病気です。

この病気の治療法は手術のみです。当院では、へそに接した小さい創(きず)で鼠径ヘルニアを治療する**鏡視下鼠径ヘルニア修復術(単孔式)**を主体として治療を行っています。

この術式の主な利点は、**①創が小さい、②ヘルニアを修復する部位を術者も助手も目でしっかり確認できる、③術後の疼痛等の合併症が少ない**、ということです。平均在院日数は、3~4日間(手術当日朝に入院)です。右の写真は、術後6ヶ月時点の創部を撮らせていただいたものです。創は、その後も時間をかけて目立たなくなっていくしますので、通常は時間が経てばほとんど分かりにくくなります。



部署紹介

外科



大山 司医師



高井 惣一郎医師

巽病院外科は、2014年1月から、大山、高井の2人常勤医体制となり、地域の患者様の要望に応えるべく、日々業務に従事しております。

両医師とも消化器外科の専門医で、消化管の悪性疾患(胃癌、大腸癌)を初め胆石症、虫垂炎、痔核(ジオン注射療法)、鼠径ヘルニアなどの疾患に対応しております。

当科では、患者様が必要とする治療を、できるだけ身体への負担を少なく、安全にしかも迅速に提供することを常に考えています。また、その治療がなぜ必要かを分かりやすく丁寧に患者様にお伝えすることを最優先に日々の診療に当たっています。

わからない点などがあれば、いつでもご遠慮なくお尋ねください。

外来診療日 : 大山医師 水曜 午前診/午後診 ・ 金曜 午前診
高井医師 火曜 午前診/午後診 ・ 木曜 午前診

おいしく食べて、血圧管理！

減塩レシピ



きのこの温やっこ（2人分）



エネルギー：58kcal



塩分：0.5g（各1人分）

【材料】

豆腐（茹でておく）	1/2丁	} A
きのこ（粗く刻む）	100g	
長葱（みじん切り）	大さじ1	
塩	1g	
ごま油	小さじ1	



【作り方】

- ① きのこは、お皿にいれ軽くラップをし、電子レンジで加熱する。
（500Wで5分程度）
- ② ①にAを加え、混ぜる。
- ③ 豆腐と②を和えれば、できあがり。

異病院 栄養科

Information ご案内

* ヘルスプロモーション

テーマ：腰痛予防教室

日時：10月18日（土）15:00～16:00

場所：異病院 リハビリテーション室

テーマ：健康体操

日時：11月15日（土）15:00～16:00

場所：異病院 リハビリテーション室

* 楽しい介護教室

テーマ：介護予防について

日時：10月18日（土）14:00～15:00

場所：異病院介護老人保健施設 5階

